

COMUNE DI  
CASTEL SAN GIORGIO

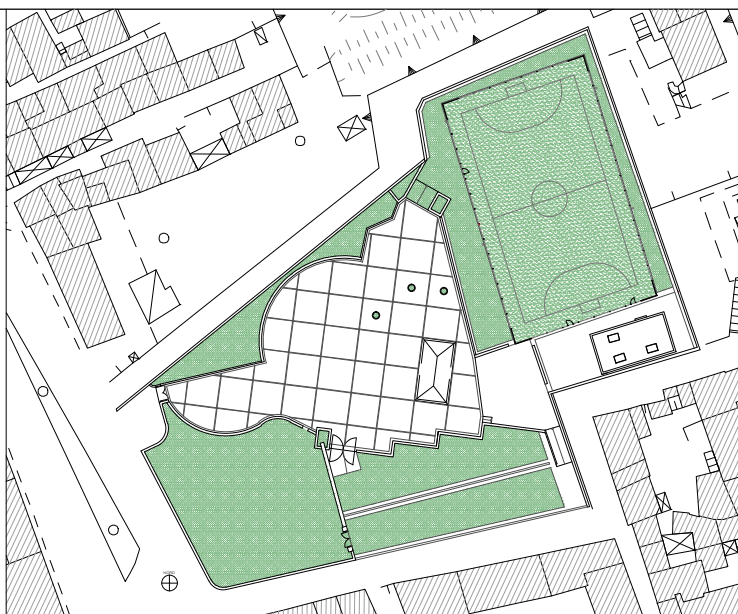


## COMUNE DI CASTEL SAN GIORGIO

PROVINCIA DI SALERNO

### Lavori di manutenzione al campo di calcio alla frazione Aiello privo di idonea illuminazione

Luogo	via Telegrafo, frazione Aiello	Città	Castel San Giorgio (SA)
Oggetto			



### PROGETTO ESECUTIVO

Elaborato

**El. 3**

Inquadramento territoriale

Il progettista

*arch. Giuseppina Sarno*

Il funzionario responsabile

*arch. Antonella Mellini*

FEBBRAIO 2015

ARCH. GIUSEPPINA SARNO

SEDE VIA G. CERRATO 7 - C.A.P. 84083 CASTEL SAN GIORGIO (SA) - TEL 081951102 - CELL. 3491355265

1- **AREOFOTOGRAMMETRICO**



2- **PLANIMETRIA CATASTALE**



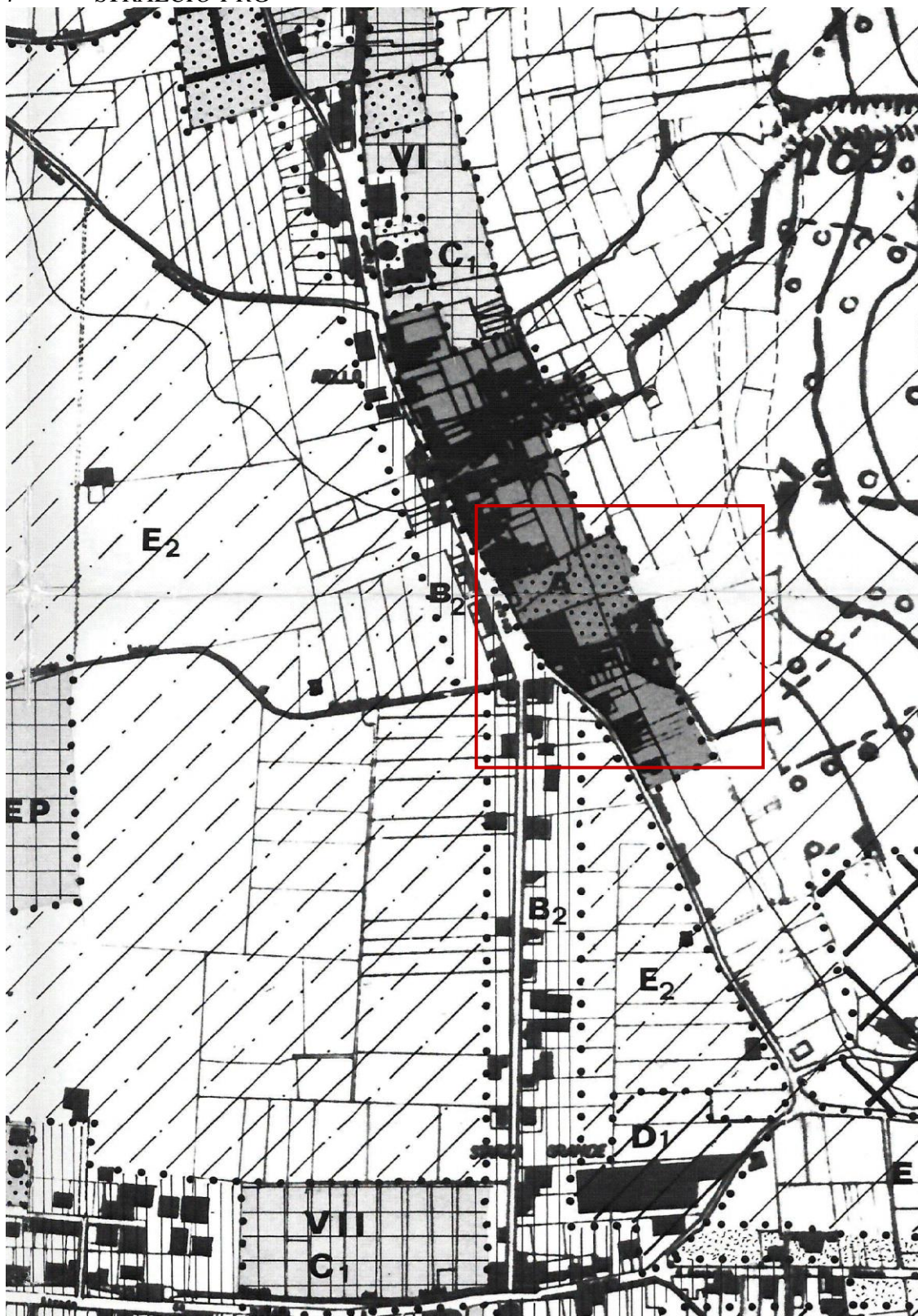


3- *ORTOFOTO*



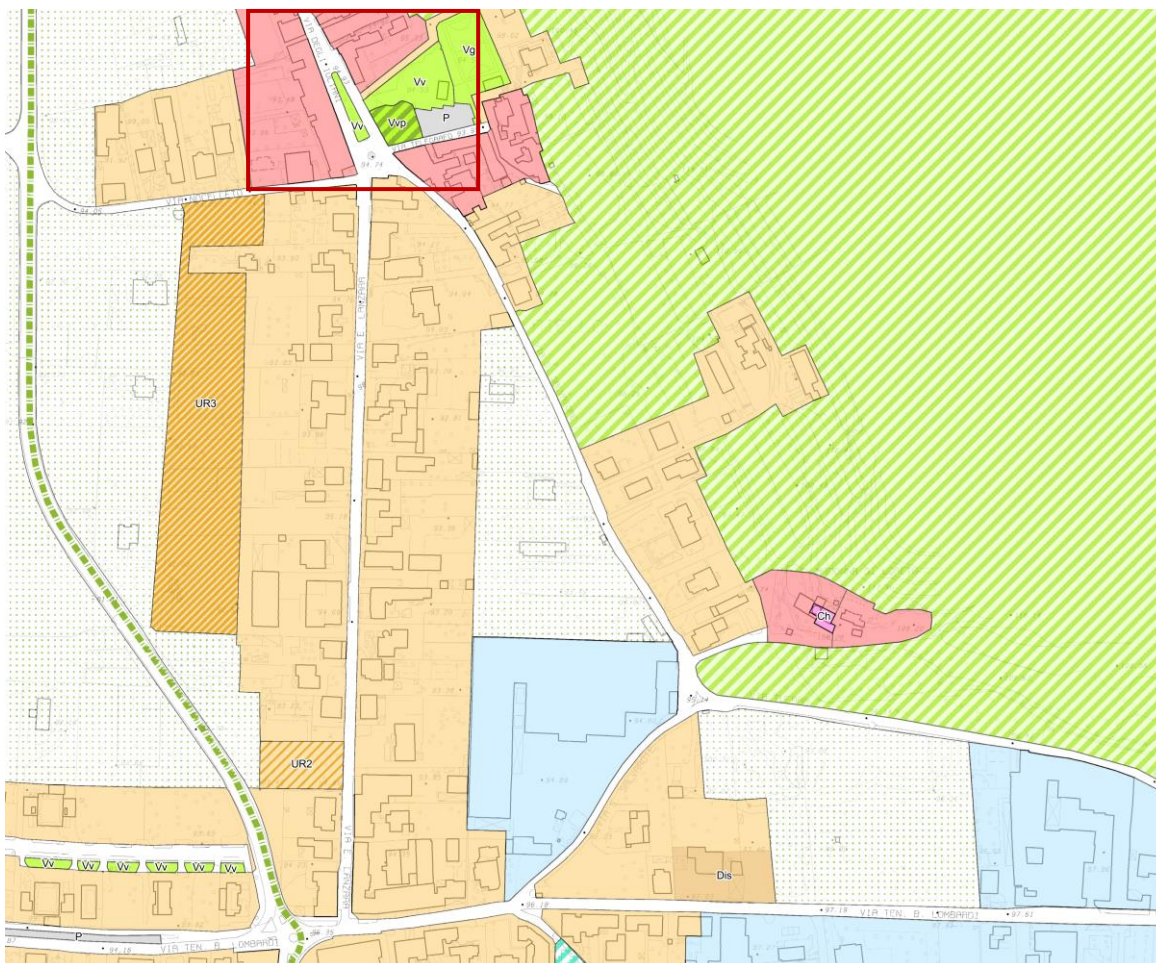


4- *STRALCIO PRG*





## 5- STRALCIO PUC



### Sistema insediativo

- IS - Insediamento Storico
- UR1 - Urbanizzazione recente saturata
- UR2 - Urbanizzazione recente di completamento diretto
- UR3 - Urbanizzazione recente di riassetto e completamento
- AT1 - Area di trasformazione diretta
- AT2 - Area di trasformazione pianificata
- RM1 - Aree di riconversione multifunzionale diretta
- RM2 - Aree di riconversione multifunzionale da urbanizzare
- PR1 - Aree del polo produttivo da razionalizzare con intervento diretto
- PR2 - Aree del polo produttivo da razionalizzare con intervento urbanistico preventivo

### Sistema ambientale

- PAU - Parco agricolo urbano
- RPC - Riconnessione paesaggistica e culturale
- PTC - Polarità parco tre castelli

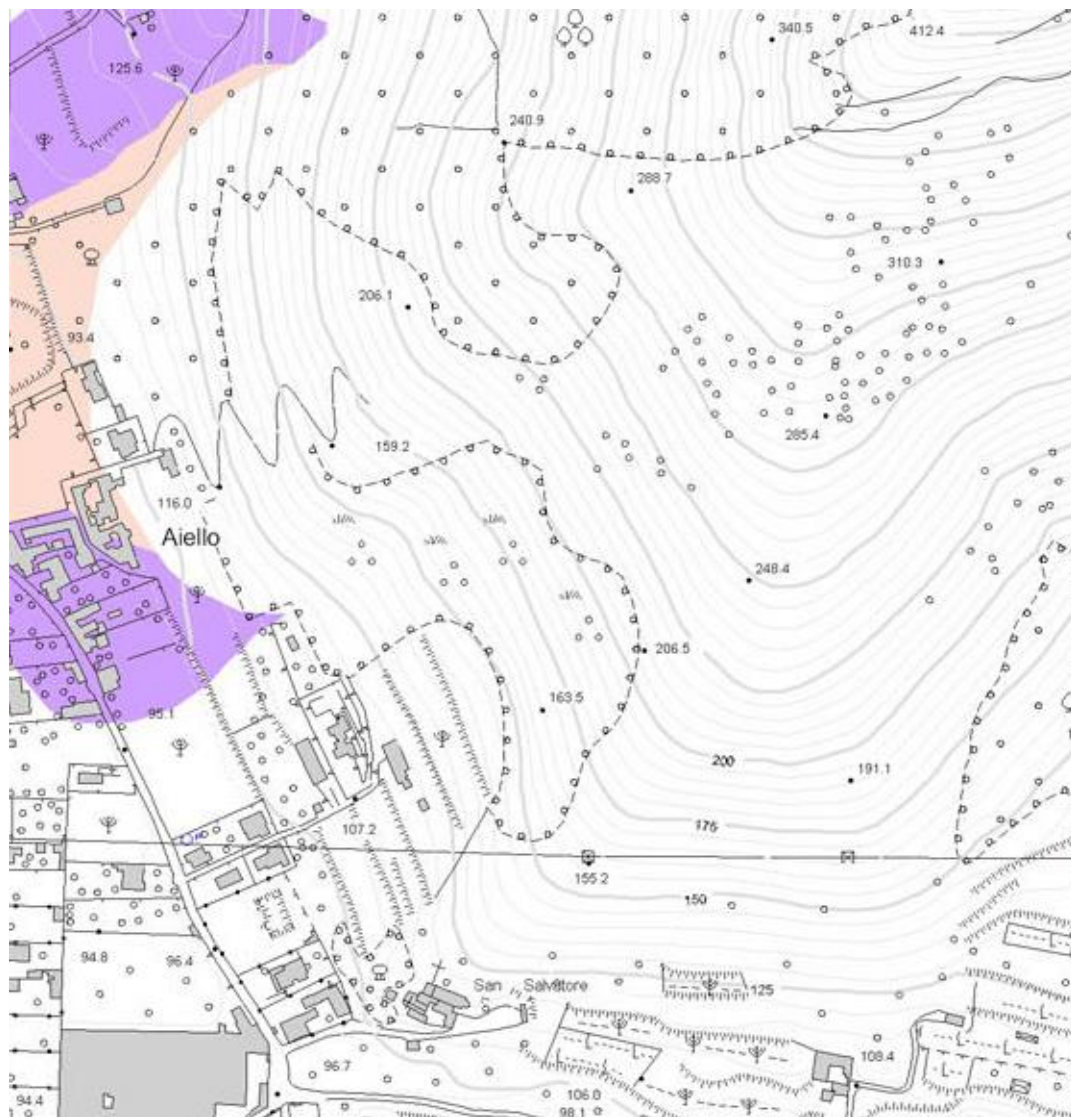
### Standard esistenti

- S - Istruzione
  - Si - Scuola per l'infanzia
  - Sip - Scuola per l'infanzia/primaria
  - Sp - Scuola primaria
  - Ss1 - Scuola secondaria di I grado
- I - Interesse comune
  - I1 - Municipio
  - I2 - Uffici pubblici
  - I3 - Centro polifunzionale
  - I4 - Attrezzatura sanitaria
  - I5 - Socializzazione
  - I6 - Servizi comunali
- V - Verde attrezzato per il gioco e lo sport
  - Vv - Giardino e arredo urbano
  - Vg - Gioco e sport
- C - Attrezzature religiose
  - Ch - Chiesa
  - Con - Convento
- P - Parcheggio
  - P - Parcheggio

### Standard progetto

- S - Istruzione
  - Sipp - Scuola per l'infanzia/primaria
  - Spp - Scuola primaria
- I - Interesse comune
  - I2p - Polifunzionale
  - I5p - Socializzazione
  - I6p - Servizi comunali
- V - Verde attrezzato per il gioco e lo sport
  - Vvp - Giardino e arredo urbano
  - Vgp - Gioco e sport
- P - Parcheggio
  - Pp - Parcheggio

## 6- AUTORITA' DI BACINO: FASCE FLUVIALI

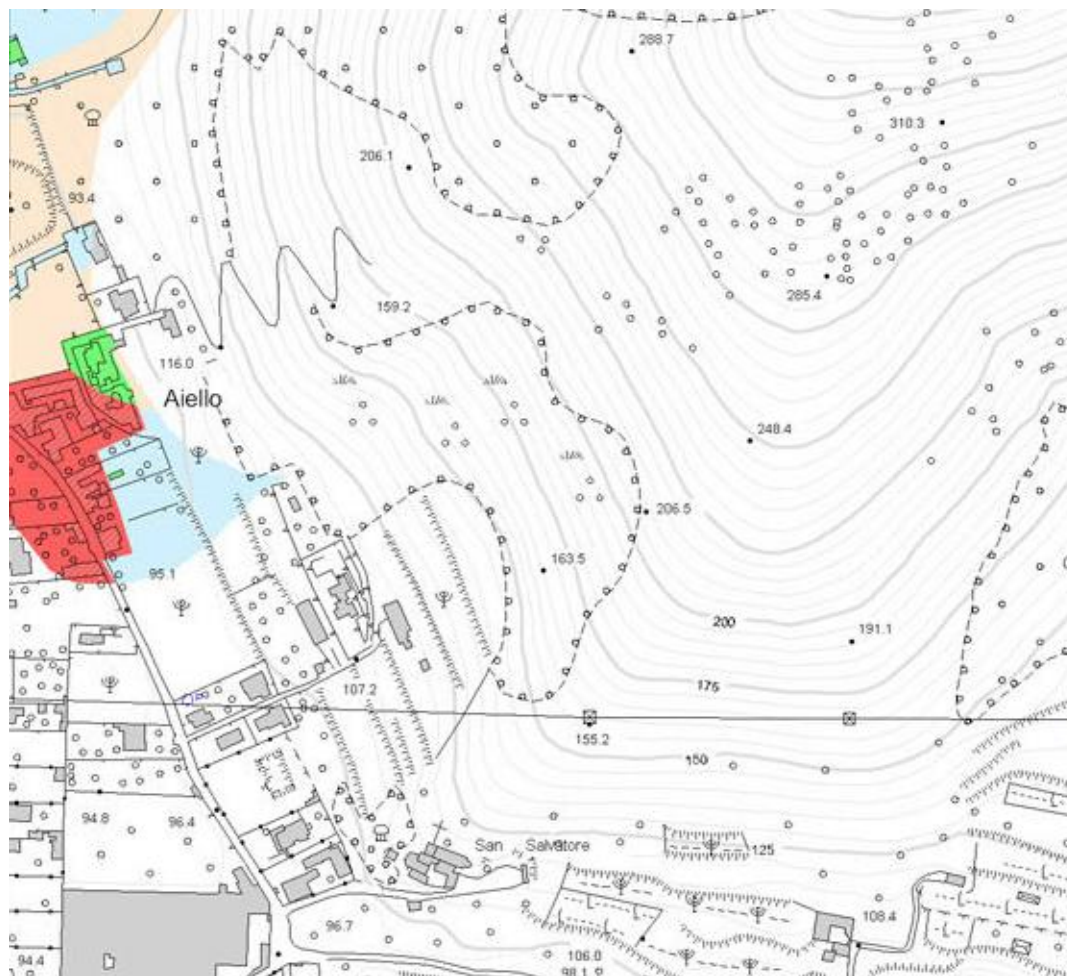


Carta delle fasce fluviali

- A valliva
- A\* valliva
- A montana
- B valliva
- B1 valliva
- B1\* valliva
- B2 valliva
- B2\* valliva
- B3 valliva
- B3\* valliva
- B montana
- B1 montana
- B2 montana
- B3 montana
- C valliva



7- *AUTORITA' DI BACINO: RISCHIO IDRAULICO*



**Carta del rischio idraulico**

- R1 - Rischio moderato
- R2 - Rischio medio
- R3\* - Rischio elevato potenziale
- R3 - Rischio elevato
- R4\* - Rischio molto elevato potenziale
- R4 - Rischio molto elevato

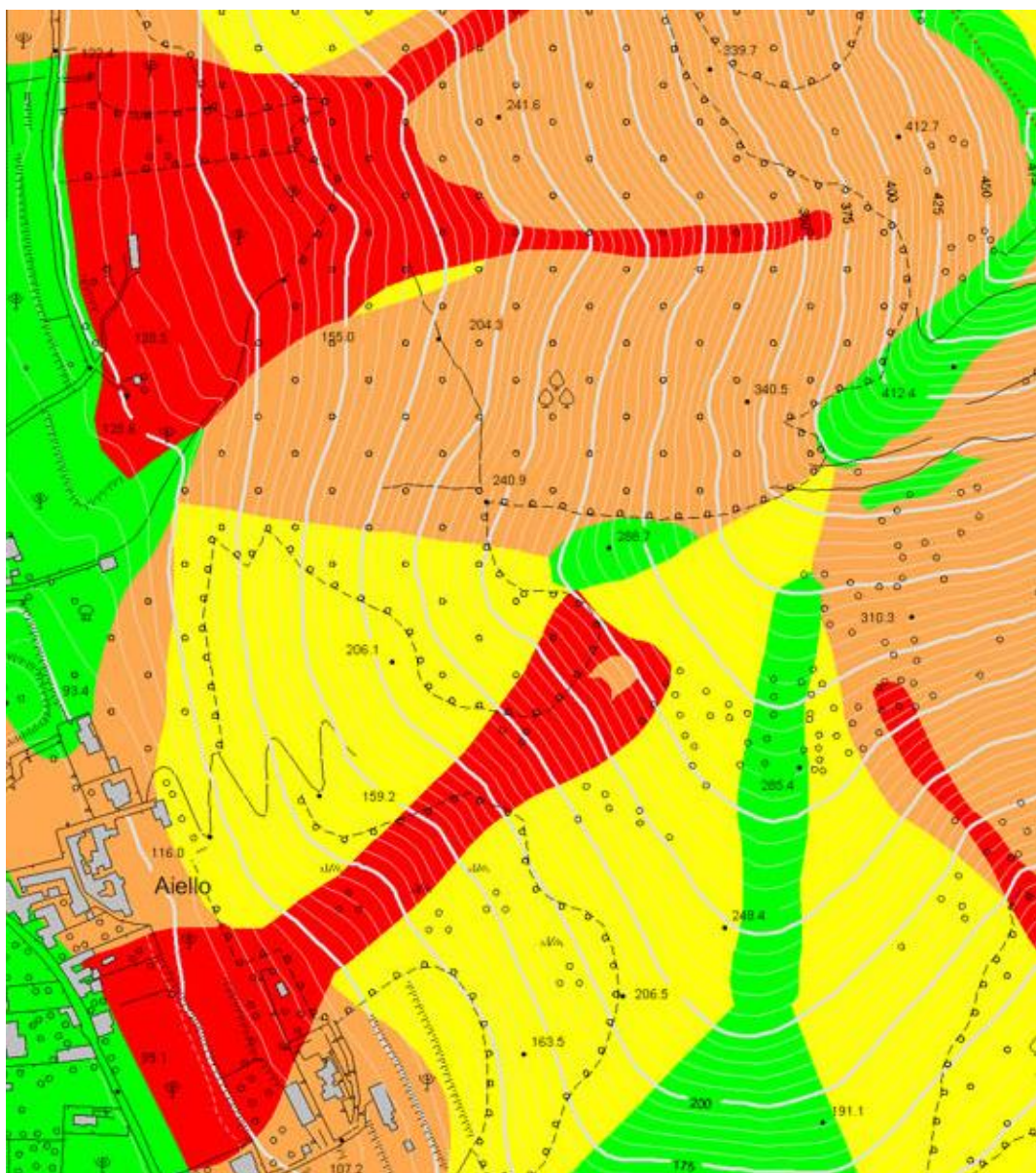


8- *AUTORITA' DI BACINO: RISCHIO FRANA*



- R1 - Rischio moderato
- R2 - Rischio medio
- R3 - Rischio elevato
- R4 - Rischio molto elevato

9- *AUTORITA' DI BACINO: PERICOLOSITA' FRANA*



**Perimetrazioni AdB Sarno**

- P1 Pericolosità bassa o trascurabile
- P2 Pericolosità media
- P3 Pericolosità elevata
- P4 Pericolosità molto elevata