



COMUNE DI CASTEL SAN GIORGIO
Provincia di Salerno



PIANO URBANISTICO COMUNALE

(L.R.C. 16/2004 - D.G.R.C. 214/2011 - D.G.R.C. 659/2007 - L.R.C. 14/1982 - Reg.R.C. 5/2011)

SISTEMA DELLE CONOSCENZE: ANALISI GEOMORFOLOGICA

TAV
5
PERICOLOSITA' DA FRANA
PSAI DELL'ADG CAMPANIA CENTRALE
DIRETTORIALE E PROGETTO DI LAVORO DEL P.O.C. APPROVATO CON D.D.C. N. 138 DEL 08.08.2014 -
P.O.C. 1/2014 DEL 08.08.2014

SINDACO
Avv. Paola Lanzara

PROGETTAZIONE
Ing. Giuseppe Alfano

CONSULENZA ESTERNA
Ing. Antonio Iovine

Arch. Alessandro Siniscalco

PROGETTAZIONE SCHEMATICA
Ing. Carla Eboli

VALUTAZIONE AMBIENTALE STRATEGICA
Ing. Bartolomeo Sciannimanica

RESPONSABILE UFFICIO VAS
Arch. J. Carmine Russo



UFFICIO DI PIANO

RESPONSABILE UFFICIO DEL PROGETTO

Geom. Mario Zappullo

SUPPLEMENTO AL P.O.C.

Ing. Giuseppe Alfano

Dott. Gerardo Menichini

Avv. Carlo Spinelli

DICEMBRE 2018

Legenda

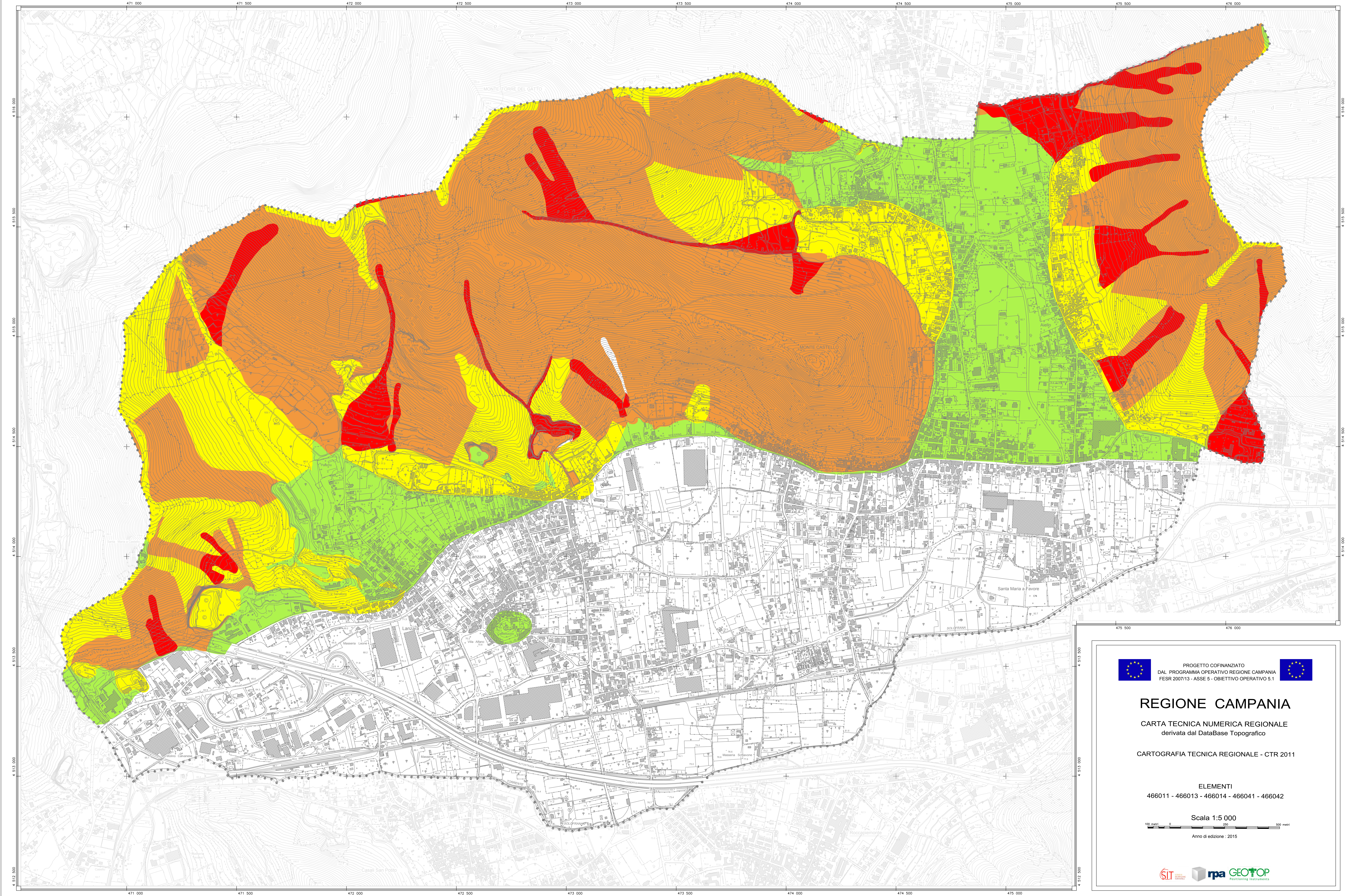
P4 - Pericolosità molto elevata

P3 - Pericolosità elevata

P2 - Pericolosità moderata

P1 - Pericolosità bassa

Pericolosità non rilevata



PROGETTO COFINANZIATO
DAL PROGRAMMA OPERATIVO REGIONE CAMPANIA
FESR 2007/13 - ASSE 5 - OBIETTIVO OPERATIVO 5.1



REGIONE CAMPANIA

CARTA TECNICA NUMERICA REGIONALE
derivata dal DataBase Topografico

CARTOGRAFIA TECNICA REGIONALE - CTR 2011

ELEMENTI
466011 - 466013 - 466014 - 466041 - 466042

Scala 1:5 000
100 metri 0 200 500 metri

Anno di edizione : 2015

