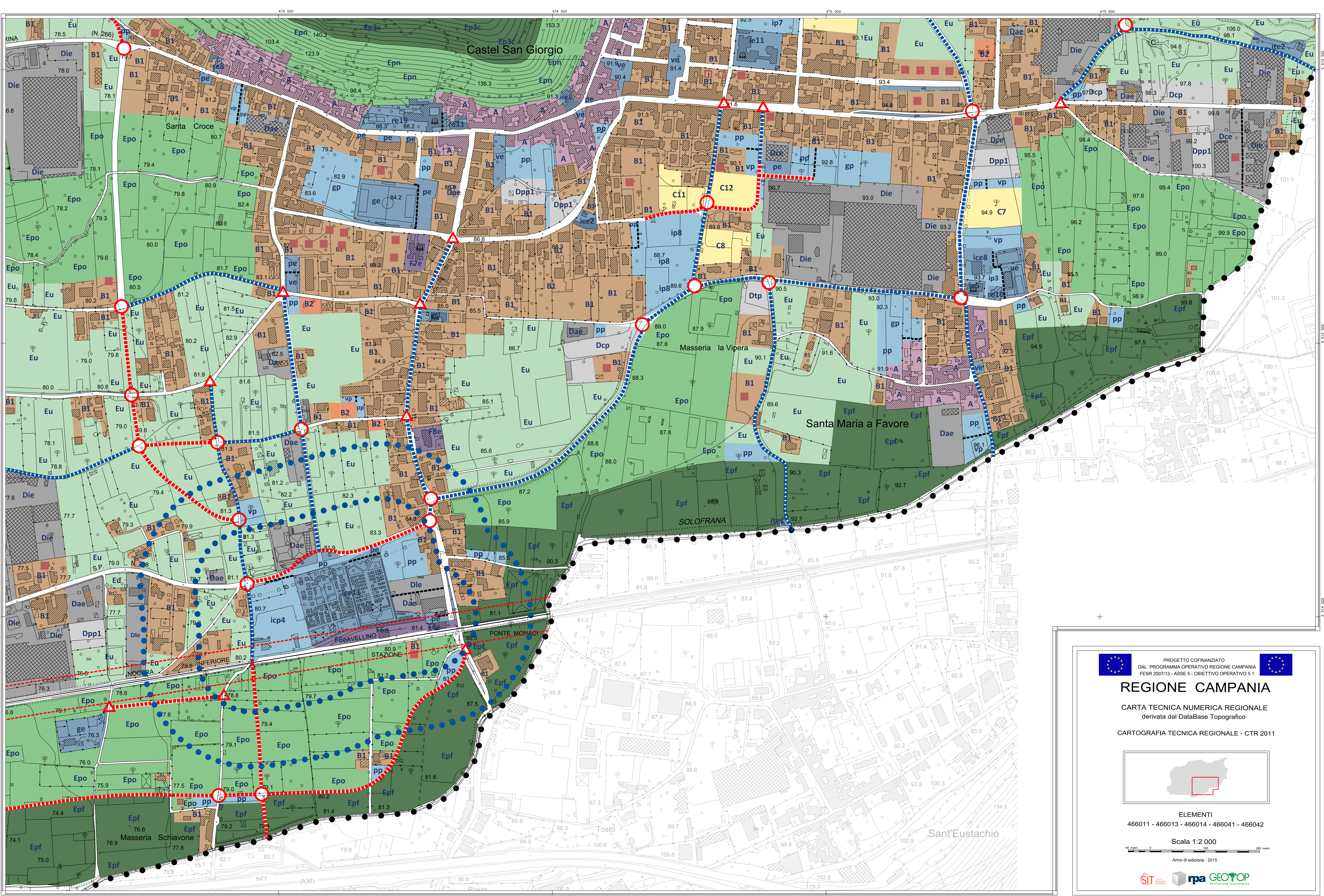


legenda	
<b>A - Aree urbane esistenti a carattere storico, artistico o di pregio ambientale</b>	
<b>B - Aree a carattere prevalentemente residenziale totalmente o parzialmente edificate</b>	
B1 - sature	
B2 - di completamento del tessuto urbano consolidato	
<b>C - Aree di progetto destinate a funzione prevalentemente residenziale</b>	
Cn - n-esima Zio C (Cpr - Comparto Perequativo Residenziale)	
<b>D - Aree a carattere produttivo</b>	
	esistenti di progetto
industriale	Die -
estrativo	Dee -
artigianale	Dae -
commerciale	Dce Dcp
turistico-ricettivo storico	Dts
turistico-ricettivo	Dtp
logistico	Dle Dlp
polifunzionale	Dpe Dgp1 (funzione industriale esclusa) Dpp2 (tutte le funzioni produttive ammesse)
<b>E - Aree a carattere agricolo</b>	
Ambito urbano	
Eu - in ambito urbano	
Ambito periurbano	
Epn - in ambito periurbano di interesse naturalistico	
Epp - in ambito periurbano produttivo	
Epo - in ambito periurbano ordinario	
Ambito extraurbano	
Eb - in ambito extraurbano boschive, pascolive o incolte	
Es - in ambito extraurbano seminatime e a frutteto	
Ei - in ambito extraurbano seminatime irrigue con colture pregiate ed orti a produzione ciclica intensiva	
Parchi	
Ep3c - Parco Tre Castelli	
Epfl - Parco fluviale	
<b>F - Aree destinate ad attrezzature di interesse generale</b>	
	esistenti
Passo dell'Orco	F1e
Stazione Ferroviaria Codola	F2e
Villa Calvanese	F3e
Attrezzatura socio sanitaria	F4e
Casello autostradale	F5e
Stazione Ferroviaria Castel San Giorgio	F6e
Scuola secondaria di II° grado	F7e
Caserma dei Carabinieri	F8e
Area ferroviaria Codola	F9e
Scuola secondaria di II° grado	F10e
Stazione ferroviaria Fimiani	F11e
----- separatore di sottozona territoriale omogenea	
■ edifici esistenti o in corso di costruzione non rappresentati nella cartografia regionale	
□ lotti di intervento di permessi di costruire rilasciati nell'ultimo triennio	
--- tracciato degli assi viari oggetto di adeguamento geometrico-funzionale	
--- tracciato degli assi viari di nuova realizzazione	
○ simbolo di rotatoria di progetto	
▲ simbolo di canalizzazione viaria di adeguamento o di nuova realizzazione	
▲ simbolo distributori di carburante	
----- tracciato ferroviario e relativa fascia di rispetto di 30 m per lato (Dpr 753/1980)	
----- tracciato dell'elettrodotto e relativa fascia di rispetto di 18 m per lato (Dpccm 8.7.2003)	
..... zona di rispetto cimiteriale di 100 m dal confine dell'area cimiteriale (Lr 14/1982)	
..... zona di rispetto cimiteriale di 200 m dal confine dell'area cimiteriale (L. 166/2002)	
..... ZES - Zona Economicamente Speciale	

Std - Aree destinate a spazi o attrezzature di uso pubblico	esistenti		di progetto	
	esistenti	di progetto	esistenti	di progetto
attrezzature di interesse comune				
Sede Comunale	ice1	-		
Uffici comunali	ice2	-		
Uffici comunali	ice3	-		
Deposito automezzi comunale	ice4	-		
Teatro comunale	ice5	-		
Anfiteatro	ice6	-		
Centro sociale-religioso	ice7	-		
Centro sociale	ice8	-		
Centro sociale	ice9	-		
Centro sociale	ice10	-		
Area cimiteriale	ice11	-		
Uffici comunali ampliamento	-		icp1	
Deposito automezzi comunali ampliamento	-		icp2	
Centro sociale ampliamento	-		icp3	
Area cimiteriale ampliamento	-		icp4	
impianti tecnologici				
Impianto pompa di sollevamento	ite1	-		
Campo pozzi	ite2	-		
Vasca di raccolta delle acque	ite3	-		
Vasca di raccolta delle acque	ite4	-		
Vasca di raccolta delle acque	ite5	-		
istruzione dell'obbligo				
Scuola infanzia paritaria	ie1	-		
Scuola infanzia	ie2	-		
Scuola infanzia	ie3	-		
Scuola infanzia	ie4	-		
Scuola infanzia	ie5	-		
Scuola infanzia / primaria	ie6	-		
Scuola primaria	ie7	-		
Scuola primaria	ie8	-		
Scuola primaria	ie9	-		
Scuola secondaria di I° grado	ie10	-		
Scuola secondaria di I° grado	ie11	-		
Scuola infanzia	-		ip1	
Scuola infanzia	-		ip2	
Scuola infanzia	-		ip3	
Scuola infanzia / primaria	-		ip4	
Scuola primaria	-		ip5	
Scuola primaria	-		ip6	
Scuola secondaria di I° grado	-		ip7	
Polo scolastico	-		ip8	
attrezzature religiose				
Cappella di San Giuseppe	re1	-		
Chiesa di San Michele a Caprullo	re2	-		
Chiesa dell'Annunziata	re3	-		
Cappella dell'Addolorata	re4	-		
Chiesa Parrocchiale dello Spirito Santo	re5	-		
Cappella dell'Addolorata	re6	-		
Chiesa Madonna del Carmine	re7	-		
Chiesa di Santa Croce	re8	-		
Chiesa di Santa Anna	re9	-		
Chiesa di San Giuseppe	re10	-		
Chiesa Santa Maria delle Grazie e Congrega dell'Immacolata Concezione	re11	-		
Chiesa di Santa Maria di Costantinopoli	re12	-		
Chiesa di San Biagio	re13	-		
Chiesa SS. Annunziata	re14	-		
Eremo di Santa Maria a Castello	re15	-		
Chiesa del Salvatore	re16	-		
Chiesa di Santa Barbara	re17	-		
Chiesa di San Michele Arcangelo	re18	-		
Monastero delle Suore Crocifisse Adoratrici dell'Eucaristia	re19	-		
parcheggi a raso				
	pe		pp	
spazi di uso pubblico a parco o per il gioco e lo sport				
spazi di uso pubblico attrezzati a parco	ve		vp	
spazi di uso pubblico per il gioco e lo sport	ge		gp	

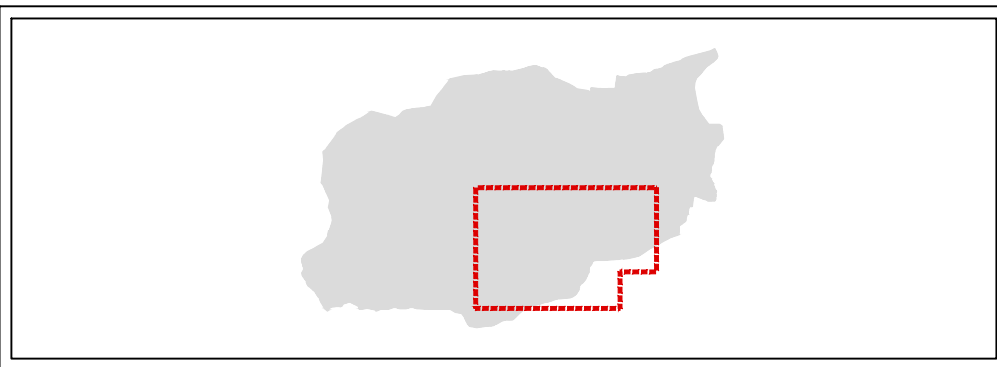


PROGETTO COFINANZIATO  
DAL PROGRAMMA OPERATIVO REGIONE CAMPANIA  
FESR 2007/13 - ASSE 5 - OBIETTIVO OPERATIVO 5.1

**REGIONE CAMPANIA**

CARTA TECNICA NUMERICA REGIONALE  
derivata dal DataBase Topografico

CARTOGRAFIA TECNICA REGIONALE - CTR 2011



ELEMENTI

466011 - 466013 - 466014 - 466041 - 466042

Scala 1:2.000



Anno di edizione : 2015