

**COMUNE DI CASTEL SAN GIORGIO**  
 Provincia di Salerno

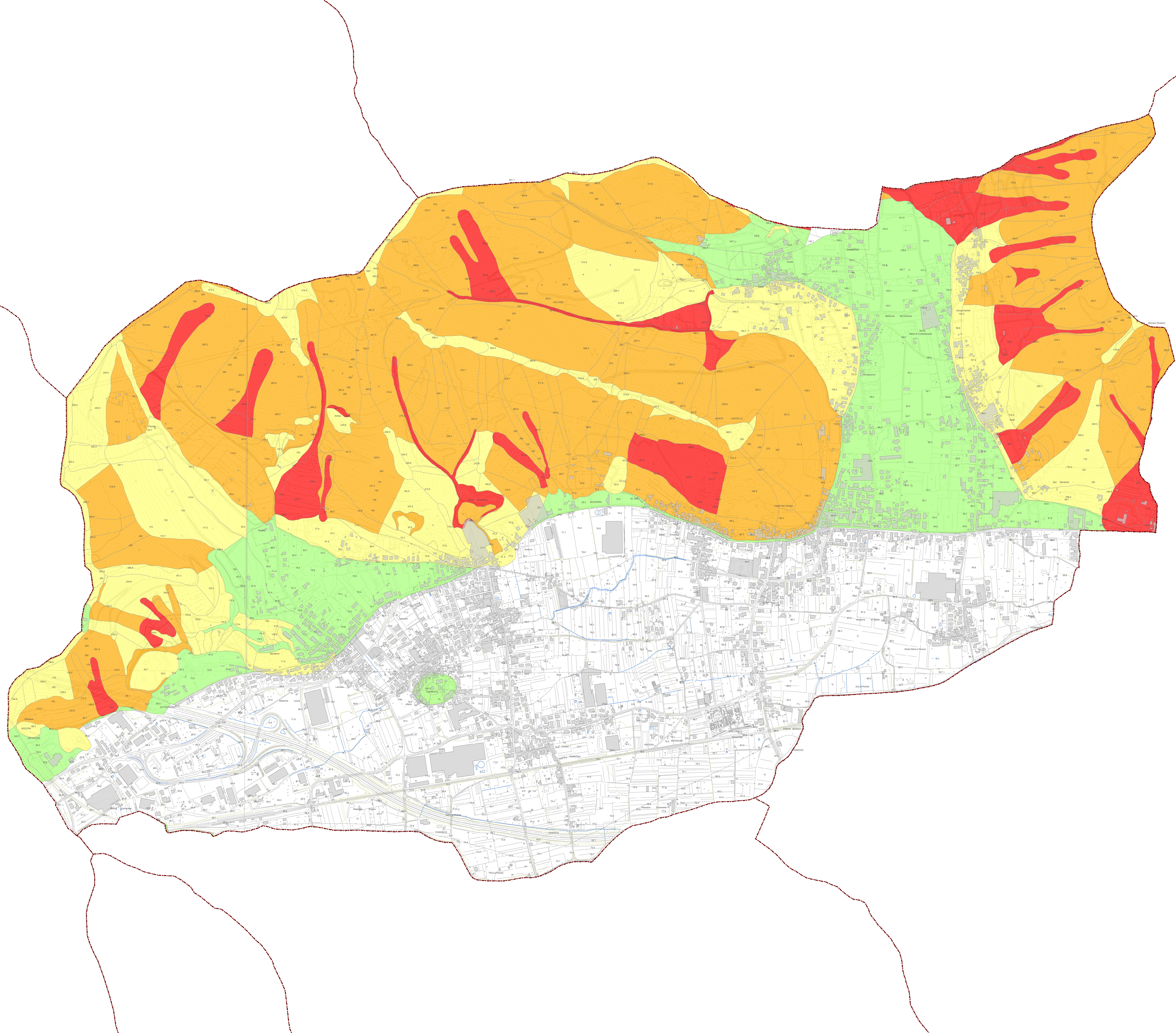
P.O.R. CAMPANIA F.E.S.R. 2007-2013  
**ASSE 1 "SOSTENIBILITA' AMBIENTALE E ATTRATTIVITA' CULTURALE E TURISTICA"**  
**OGGETTIVO SPECIFICO 1.B "RISCHI NATURALI"**  
**OGGETTIVO OPERATIVO 1.6 "PREVENZIONE DEI RISCHI NATURALI ED ANTROPICI"**  
 Interventi finalizzati alla predisposizione, applicazione e diffusione  
 dei Piani di Protezione Civile (D.G.R. n.146 del 27 maggio 2013)

**PIANO COMUNALE DI PROTEZIONE CIVILE**

**Carta della pericolosità frana**

scala 1:6.000

N. Elaborato: 3.2



**Autorità di Bacino Campania Centrale**  
**Piano Stralcio Assetto Idrogeologico**  
**Aggiornamento (2017)**

**pericolosità da frana**

- P1 - pericolosità bassa
- P2 - pericolosità moderata
- P3 - pericolosità elevata
- P4 - pericolosità molto elevata



**Comune di Castel San Giorgio**  
 Avv. Paola Lanzara - Sindaco  
 Magg. P.L. Marco Inverso - RUP

**progetto:**  
 arch. Giuseppe Ferrara  
**elaborazione cartografica:**  
 ing. Gerardina Albano